

Odhad dopadu úplného samofinancování na potřebu zvýšení obětavosti sboru

Stávající obětavost (za poslední uzavřené období)

Sbírky	50 049 Kč
Salár	158 900 Kč
Dary	23 100 Kč
Ostatní dary	84 240 Kč
Příp. další příjmy s charakterem obětavosti	0 Kč
Celková stávající obětavost sboru	316 289 Kč

Pozn.: do obětavosti nezapočítávejte:

- zahraniční dary
- výsledky hospodářské činnosti
- ostatní sborové příjmy
- provozní dotace
- zúčtování fondů

Průměrná stávající obětavost

	Počet osob	Stávající obětavost celkem	Stávající obětavost na osobu ročně
Počet členů	317	316 289 Kč	998 Kč
Počet platících salárníků	101	316 289 Kč	3 132 Kč
Počet členů s hlasovacím právem	93	316 289 Kč	3 401 Kč
Počet dospělých členů s vlastním příjmem	260	316 289 Kč	1 216 Kč

Potřebné zvýšení obětavosti v případě krytí mzdových nákladů kazatele ve výši 300 000,- Kč/os./rok (= mzda + zákonné pojištění) při absenci stávající průměrné dotace

	Nutné zvýšení o mzdové náklady kazatele ve výši stávající průměrné dotace *	Nutné zvýšení na osobu a rok	Celková potřebná obětavost na osobu a rok	Celková potřebná obětavost na osobu a měsíc	Celková potřebná obětavost na osobu a den	Procentní podíl celkové potřebné obětavosti z průměrného platu 15000 Kč/měsíc	Procentní podíl celkové potřebné obětavosti z průměrného důchodu 7000 Kč/měsíc
Vztaženo :	Kč/rok/sbor	Kč/os/rok	Kč/os/rok	Kč/os/měs.	Kč/os/den		
						15 000 Kč	7 000 Kč
na člena	300 000 Kč	946 Kč	1 944 Kč	162 Kč	5 Kč	1,08%	2,31%
na platícího salárníka	300 000 Kč	2 970 Kč	6 102 Kč	508 Kč	17 Kč	3,39%	7,26%
na člena s hlasovním právem	300 000 Kč	3 226 Kč	6 627 Kč	552 Kč	18 Kč	3,68%	7,89%
na dospělého člena s vlastním příjmem	300 000 Kč	1 154 Kč	2 370 Kč	198 Kč	7 Kč	1,32%	2,82%

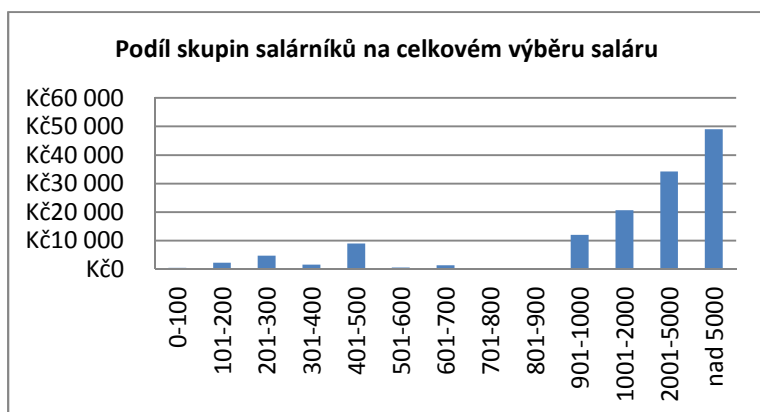
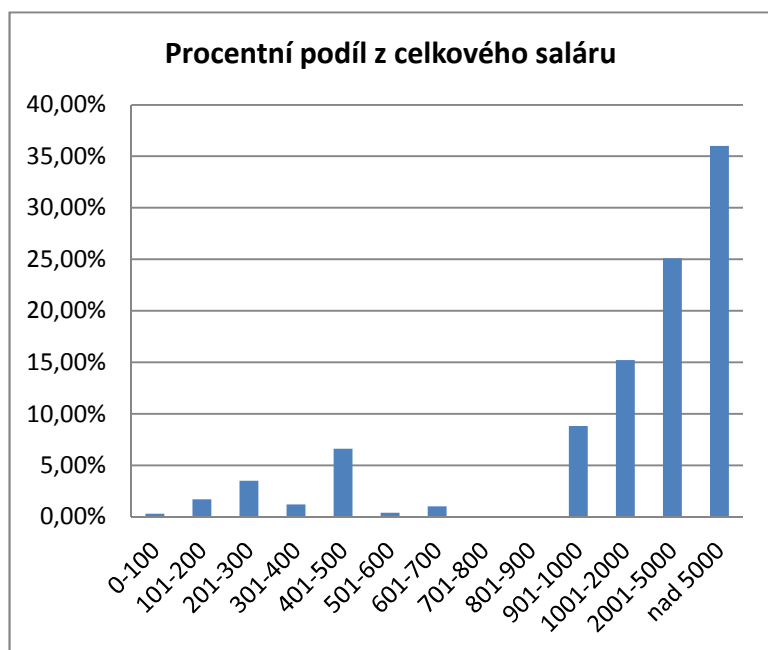
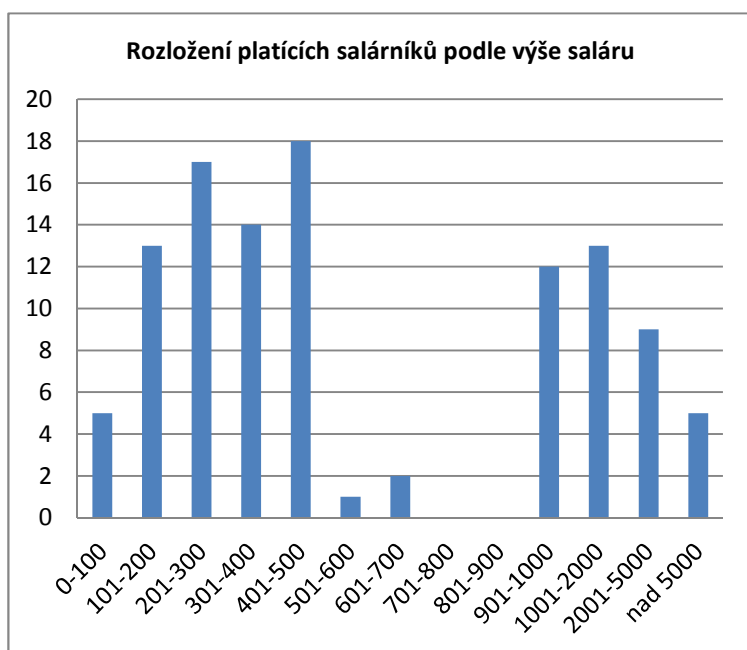
* Pozn.: částka 300 000 Kč se vztahuje na 1 kazatele na 1 rok s pracovním úvazkem 100%. Pro případ, že budete počítat s částečným úvazkem kazatele či naopak s více než s jedním plným úvazkem (více kazatelů na sboru), tuto částku úměrně kratejte či násobte. /Např. při 50% úvazku počítejte s částkou 150 000 Kč./

Tabulka ukazuje výši čisté mzdy faráře při výběru 300 000,- Kč

Základ	Soc.pojištění "zaměstnavatele" 26% hrubé mzdy	Zdrav.pojištění "zaměstnavatele" 9% hrubé mzdy	Povinné úrazové pojištění 0.14% hrubé mzdy	HRUBÁ MZDA (údaj na výplatní pásce)	Soc.pojištění "zaměstnanec" 8% z hrubé mzdy	Zdrav.pojištění "zaměstnanec" 4,5% z hrubé mzdy	ZÁKLAD DANĚ	Daň z příjmu max. 32% Použita minimální sazba 15%	Roční ČISTÁ MZDA (vyplaceno) sazba přímých daní 56%	Měsíční příjem čistý
300 000,00	78 000,00	27 000,00	420,00	194 580,00	15 566,40	8 756,10	170 257,50	25 538,63	144 718,88	12 059,91 Kč

Struktura salárníků, význam jednotlivých skupin salárníků pro financování sboru

výše saláru v Kč	Počet platících salárníků v uvedeném rozpětí	Procentní podíl z počtu platících salárníků	Částka saláru celkem zaplacená v této kategorii celkem	Procentní podíl z celkového saláru
0-100	5	4,6%	450 Kč	0,3%
101-200	13	11,9%	2 300 Kč	1,7%
201-300	17	15,6%	4 770 Kč	3,5%
301-400	14	12,8%	1 600 Kč	1,2%
401-500	18	16,5%	9 000 Kč	6,6%
501-600	1	0,9%	600 Kč	0,4%
601-700	2	1,8%	1 400 Kč	1,0%
701-800	0	0,0%	0 Kč	0,0%
801-900	0	0,0%	0 Kč	0,0%
901-1000	12	11,0%	12 000 Kč	8,8%
1001-2000	13	11,9%	20 700 Kč	15,2%
2001-5000	9	8,3%	34 200 Kč	25,1%
nad 5000	5	4,6%	49 000 Kč	36,0%
počet platících salárníků celkem	109			
salár celkem			136 020 Kč	



Je naprosto jasné, že pokud se má získat pro sbor farář na plný úvazek, musíme získat **navíc** přibližně stejný finanční obnos, jako se nám zatím dařilo ročně vybrat za celý sbor.

Tabulky i grafy jasně ukazují na to, že v současné době je z celkového počtu členů sboru pouze necelá třetina platících salárníků. Při vztažení na pouze členy sboru s vlastním příjmem je počet těch, co neplatí salár 1,5 x vyšší než těch co na chod sboru přispívají formou placení saláru. Ty nejpočetnější skupiny salárníků do 500,- Kč ročně se přitom v množství peněz získaných pro sbor projevují pouze hodně málo. Prozatím 75,1 % nákladů na provoz sboru zajišťuje 35,8 % platících salárníků, z celkového počtu členů s vlastním příjmem se jedná o 15 %. Potřebné finance na zajištění platu faráře s povinnými odvody a daněmi přitom u členů sboru s vlastním příjmem znamenají jen necelých 200,- Kč **měsíčně nad současnou obětavost**. S přihlednutím k těm, kteří již nyní drží sbor schopný provozu, byť i jsou důchodci, by částka měla činit alespoň 300,- Kč měsíčně u těch, co dosud na potřeby sboru nepřispívali, nebo přispívali málo.

Toto jsou základní předpoklady pro zachování činnosti sboru v Pelhřimově – Strměchách s farářem na plný úvazek. U těch sborů, které jsou schopny si „celého“ faráře zaplatit, nemůžeme počítat s velkou ochotou slučovat se.

